

VETUS MARMORINO COLORE

Malta di finitura colorata liscia ed opaca

Malta di finitura ad effetto decorativo, preconfezionata in polvere, minerale, traspirante, Eco-sostenibile e Bio-compatibile, composta di calce aerea pura, pozzolane naturali micronizzate, polveri di pietra e sabbie calcareo-silicee selezionate per colore e granulometria, pigmenti inorganici e micro-fibre naturali rinforzanti ed additivi specifici migliorativi della funzione reologica. Assolutamente privo di sali e ogni forma di clinker.

Il legante, contenuto in questa malta, è una calce idraulica ottenuta dalla miscelazione a freddo di calce aerea spenta di primissima qualità, ottenuta dalla calcinazione, a bassa temperatura (850-900°C circa), di calcari puri e pozzolane naturali micronizzate di diversa superficie specifica ed energia. Il particolare legante, denominato Calce Pozzolonica Pantheon - Calchèra San Giorgio, conferisce all'impasto ottima adesione al supporto, notevole elasticità (basso modulo elastico), elevatissima traspirabilità, alta resistenza alle aggressioni alcaline ed alla formazione di muffe e batteri. Esente da materie dannose per la salute e l'ambiente. Riciclabile come inerte a fine vita.



CAMPI DI APPLICAZIONE

Finitura a spessore per interni particolarmente indicata dove si vogliono ottenere superfici colorate, lisce ma non lucide, ad effetto opaco e si richiede l'utilizzo di un materiale igroscopico, naturale, molto traspirante, resistente all'aggressione chimica. Adatto per interventi di bioedilizia per garantire salubrità agli ambienti.

PREPARAZIONE DEL SUPPORTO

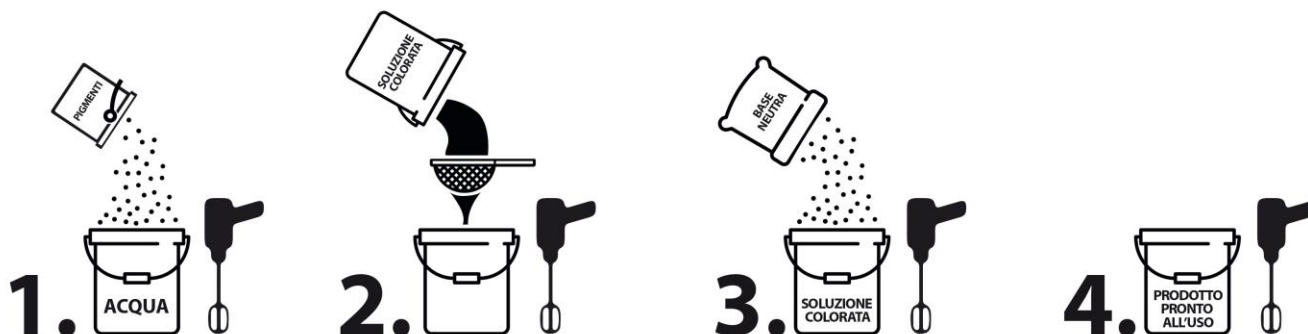
Il supporto deve essere ben pulito, compatto e non dare segno di spolverare; eventuali parti non aderenti ed incoerenti, polvere, sporco, efflorescenze saline, tracce di oli, grassi, cere, muffe, ecc. devono essere preventivamente rimosse per non pregiudicare l'adesione della finitura.

- La muratura, vecchia o nuova, deve essere preventivamente intonacata con Fortis Intonaco - Calchèra San Giorgio o Rudus Intonaco - Calchèra San Giorgio; e rifinita rispettivamente con Fortis Stabilitura - Calchèra San Giorgio o Stabilitura ST06 - Calchèra San Giorgio frattazzando e livellando la superficie. Prima dell'applicazione della finitura inumidire adeguatamente il fondo.
- I vecchi intonaci devono essere ben adesi al tessuto murario, privi di lesioni, asciutti, puliti, preventivamente trattati con primer di fondo Silifix - Calchèra San Giorgio e successivamente rasati per uniformare integrazioni, tracce e stuccature con Rasante'900 - Calchèra San Giorgio; prima dell'applicazione della finitura inumidire adeguatamente il fondo.
- Superfici interne in cartongesso, fibrogesso o simili devono essere preventivamente trattate con primer Fondo Consolidante di profondità A - Calchèra San Giorgio e successivamente uniformate mediante applicazione di Rasante'900 - Calchèra San Giorgio armato con rete alcali resistente; o in alternativa preparare il fondo mediante stesura di pittura riempitiva Siligrund - Calchèra San Giorgio.

MISCELAZIONE E COLORE

Impastare accuratamente ogni confezione da 10 Kg della base neutra di Vetus Marmorino - Calchèra San Giorgio con circa 3,5 - 4 litri d'acqua pulita, aggiungendo i pigmenti (toner predosato con tinta a scelta) a seconda della colorazione desiderata. La miscelazione va eseguita con agitatore meccanico seguendo le indicazioni sotto riportante:

1. Versare il toner della tinta scelta (pigmenti) in un recipiente contenente la metà circa della quantità d'acqua necessaria al successivo impasto della base neutra di Vetus Marmorino - Calchèra San Giorgio. Mescolare con miscelatore fino ad ottenere la perfetta dispersione della polvere colorata.
2. Filtrare la soluzione colorata mediante l'utilizzo di una retina a maglia fine in modo da trattenere eventuali grumi.
3. Versare lentamente la base neutra in polvere di Vetus Marmorino - Calchèra San Giorgio, aggiungendo l'acqua mancante e miscelando meccanicamente con cura fino ad ottenere un impasto cremoso, omogeneo e privo di grumi.
4. Omogeneizzare l'impasto con agitatore meccanico, avendo cura di pulire il bordo del secchio con una spatola. Prima della stesura lasciare riposare l'impasto per 5/10 minuti.





APPLICAZIONE

Sul fondo opportunamente preparato, stendere una prima mano di Vetus Marmorino Colore - Calchèra San Giorgio mediante cazzuola quadra o spatola "Americana", quando il primo strato, non è ancora totalmente asciutto, applicare lo strato successivo e lisciare la superficie col taglio della spatola sino ad ottenere una superficie liscia e compatta. Applicare la finitura in 2 o 3 mani a seconda del grado di lisciatura che si vuole ottenere. Eludere alcuni precetti della Regola dell'Arte, può portare ad esiti indesiderati.

PROTEZIONE FINALE

Nel caso la finitura venga applicata nei locali dove si necessita una maggiore protezione (bagni, cucine...), si potrà intervenire mediante l'applicazione di prodotti a base di oli, cere e saponi naturali o mediante idoneo protettivo finale.

Per poter valutare la tipologia di protettivo, l'effetto finale desiderato e il metodo di applicazione sarà necessario eseguire delle prove rappresentative. Prima di applicare qualsiasi tipo di protettivo attendere la totale asciugatura e maturazione della finitura (minimo 7-10 giorni).

TEMPERATURA DI APPLICAZIONE

Applicare a temperature ambiente e del supporto comprese tra +5°C e + 35°C.

Proteggere dall'essiccazione troppo rapida e dalla luce solare diretta, evitare correnti d'aria.

CONSUMO

2-3 Kg/m²

CARATTERISTICHE TECNICHE (BASE NEUTRA)

Legante	Calce Pozzolanica Pantheon
UNI EN 459-1	FL 5
Forma	Polvere
Colori	Riferimento gamma colori catalogo "Collezione VentiVenti" / Colore a campione
Granulometria UNI EN 1015-1	Da 0 a 0,7 mm
Massa volumica apparente della malta essiccata UNI EN 1015-10	≈ 1150 Kg/m ³
Adesione al supporto UNI EN 1015-12	0,3 N/mm ²
Resistenza a compressione UNI EN 1015-11	Categoria CSII
Resistenza alla diffusione del vapore UNI EN 1015-19	μ < 8
Conducibilità termica UNI EN 1745	λ = 0,31 W/mK (valore tabulato)
VOC	Assente
pH	13
Reazione al fuoco	Classe A1
Conforme alla Norma EN 998-1	

CONFEZIONE

Sacchi da 10 Kg / Secchi da 10 Kg

STOCCAGGIO

Conservare con il sacco integro in luogo fresco ed asciutto, al riparo da umidità, pioggia, gelo o elevate fonti di calore per un periodo non superiore ai 12 mesi.

AVVERTENZE

Prodotto per uso professionale. Non modificare il prodotto. A ragione dell'impiego di materie prime pure e naturali non è possibile garantire una uniformità di colore tra diverse forniture di materiale. I dati e le indicazioni riportati si riferiscono a prove di laboratorio ed alle conoscenze tecnico-applicative in nostro possesso. Si consiglia di effettuare delle prove pratiche in cantiere. L'utilizzatore deve comunque verificare l'idoneità del prodotto all'impiego previsto e il suo consumo, assumendosi ogni responsabilità derivante dall'uso. La società si riserva di apportare modifiche tecniche, senza alcun preavviso. Consultare la scheda di sicurezza prima dell'utilizzo del prodotto.