



CALCHÈRA SAN GIORGIO

MATERIA E COLORE



BIO
EDILIZIA



RESTAURO
EDILE



RESTAURO ARTISTICO
E ARCHEOLOGICO



SCUOLA
D'ARTE MURARIA

DEUMIDIFICAZIONE

Dalle antiche ricette del costruire,
produzione di materiali specifici per il restauro
e l'edilizia sostenibile.

RISANAMENTO DELLE MURATURE

"...Il malanno dell'acqua di risalita
nelle murature si ritrova
ad ogni latitudine, persino in zone
desertiche, ed è un problema
antico quanto la civiltà umana..."





SISTEMA DEUMIDIFICANTE

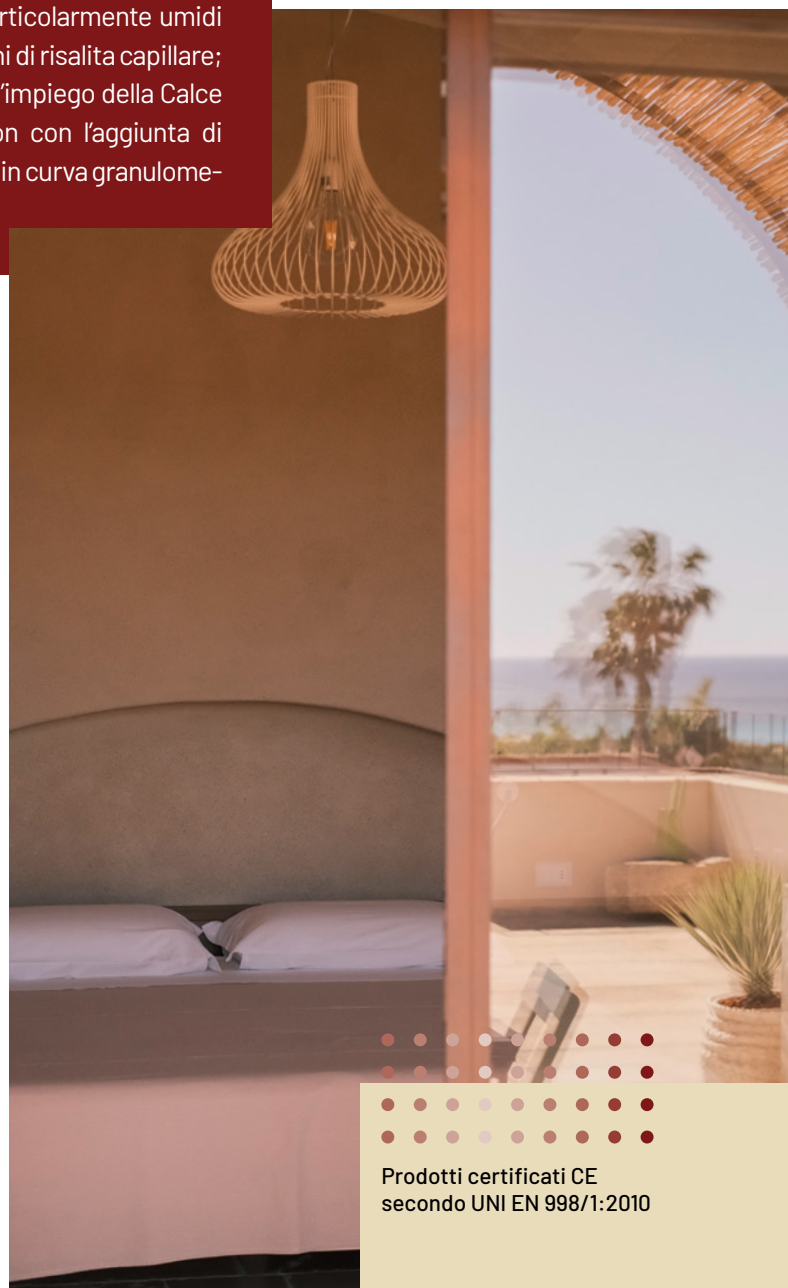
Sulla scorta di conoscenze tecniche specifiche, da studi mirati e da indagini condotte sulle malte del passato, è stato possibile dar vita ad un progetto volto all'individuazione e alla realizzazione di un **sistema di deumidificazione che riproponesse in maniera fedele le caratteristiche dei manufatti antichi**, garantendo al tempo stesso **prestazioni e risultati concreti**. L'attività di ricerca ha avuto come obiettivo la riproduzione delle miscele e dei composti originari, attraverso l'impiego di **materie prime che la storia suggerisce**. **Durabilità e conservazione dell'integrità nel tempo rappresentano i principali traguardi perseguiti.**

LA SOLUZIONE NATURALE AL PROBLEMA DELL'UMIDITÀ

Specifico per il risanamento di murature poste in ambienti particolarmente umidi o soggette a fenomeni di risalita capillare; il sistema si basa sull'impiego della Calce Pozzolanica Pantheon con l'aggiunta di aggregati selezionati in curva granulometrica continua.

CARATTERISTICHE SPECIFICHE

- **Struttura microporosa** che garantisce elevata traspirabilità degli strati di malta e bassissimo assorbimento capillare. Frena il passaggio delle molecole d'acqua, lasciando passare il vapore, con conseguente controllo della cristallizzazione salina.
- **Assenza di calce libera** solubile ed aggredibile. Le malte deumidificanti Calchèra San Giorgio formulate con Calce Pozzolanica Pantheon sono esenti da calce libera poiché, nella fase di presa e indurimento, tutta la calce viene rapidamente consumata legandosi con i silicati-alluminati delle pozzolane naturali.
- **Aggregati silicei** che rendono la malta più resistente all'aggressione chimica, fornendo durezza e tenacità all'insieme.



Prodotti certificati CE
secondo UNI EN 998/1:2010



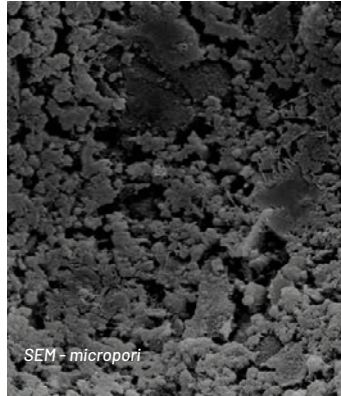
Tampono Antisale, intonaco di sacrificio per l'estrazione dei sali idrosolubili



Rinzafo con Fortis Rinzafo Antisale



Applicazione di Fortis Intonaco Deumidificante



SEM - micropori

PROCEDURA APPLICATIVA

PREPARAZIONE DELLE SUPERFICI

1. Rimozione del vecchio intonaco, più o meno deteriorato o di ciò che ne è rimasto, fino al vivo della muratura, per un'altezza di circa 30 cm oltre la linea visibile dell'umidità.
2. Pulizia dei giunti di allettamento e, se disgregati, raschiatura degli stessi fino ad 1 cm di profondità.
3. Lavaggio delle superfici con acqua pulita.
4. Eventuale estrazione preliminare dei sali idrosolubili in eccesso mediante **Tampono Antisale - Calchèra San Giorgio**.

CICLO DEUMIDIFICANTE

- Rinzafo della muratura con **Fortis Rinzafo Antisale - Calchèra San Giorgio** nello spessore minimo di 1cm.
- Applicazione di **Fortis Intonaco Deumidificante - Calchèra San Giorgio** nello spessore minimo di 2cm.

Lo strato di finitura superficiale dev'essere scelto fra prodotti di comprovata resistenza all'aggressione chimica, nonché caratterizzati da bassi valori di resistenza alla diffusione del vapore, a scelta, tra le **finiture Calchèra San Giorgio**.

CALCE POZZOLANICA PANTHEON

UN ANTICO MA AVVENIRISTICO LEGANTE PER IL RESTAURO E L'EDILIZIA SOSTENIBILE

Ottenuta dopo un'approfondita **indagine sulle malte Romane** che strutturano gli **straordinari e longevi monumenti** che possiamo ancora ammirare, dall'antichissima arte dei **Magister Calcariarum** la Calce Pozzolonica Pantheon - Calchèra San Giorgio è la **sintesi di tutti i leganti** descritti nei documenti d'archivio. La Calce Pozzolonica Pantheon è ottenuta dalla **miselazione a freddo di calce aerea selezionata** ad alto titolo d'idrato di calcio e **pozzolane naturali micronizzate**, di diversa superficie specifica ed energia. L'origine delle **eccellenti caratteristiche di resistenza e durabilità** consiste nell'interazione fra le pozzolane di varia origine ed energia e la calce aerea, mediante la formazione di silicato di calcio idrato e gehlenite, composti affini a quelli ottenuti dalla combinazione di calce e pozzolana storica.

MATERIE PRIME

- CALX INTRITA
- PUMEX
- PULVIS BAIANUS
- SABULUM
- TESTA TUNSAM



VANTAGGI

- Non modifica la traspirabilità della muratura, evitando fenomeni di condensazione
- Evita la formazione di muffe e batteri
- Alta resistenza alle aggressioni alcaline
- Esente da sali idrosolubili, calce libera, né alcuna forma di clinker
- Perfettamente compatibile con le strutture storiche d'ogni tempo
- Prodotto nel rispetto dell'ambiente e del benessere abitativo



MATERIALI SPECIFICI PER:

- Ristrutturazioni e risanamenti di edifici esistenti, migliorando il comfort abitativo
- Restauri di edifici storici in totale compatibilità con i materiali originari utilizzati in passato.
- Nuove costruzioni in bioedilizia, per ambienti salubri e igroscopici.



BIO EDILIZIA
RESTAURO EDILE





SCOPRI DI PIÙ

Per informazioni utili ai vostri interventi di restauro e bioedilizia, vi invitiamo a consultare il nostro sito **www.calcherasangiorgio.it**, dove troverete le schede tecniche dei materiali, insieme a numerosi approfondimenti e soluzioni pratiche.

SERVIZIO TECNICO

Grazie alla competenza dei nostri professionisti, offriamo un supporto tecnico completo in ogni fase: dalla progettazione in studio all'applicazione in cantiere. Per richiedere assistenza tecnica scrivici a: **tecnico@calcherasangiorgio.it**.

www.calcherasangiorgio.it



**CALCHÈRA
SAN GIORGIO**
MATERIA E COLORE



CALCHÈRA SAN GIORGIO

Zona Industriale 3/A,
38055 Grigno Valsugana (TRENTO),
ITALY

Informazioni:

+39 0461 775515
info@calcherasangiorgio.it

Assistenza tecnica:

+39 0461 776936
tecnico@calcherasangiorgio.it

calcherasangiorgio.it



MISTO
Carta | A sostegno della
gestione forestale responsabile
FSC® C127449