



CALCHÈRA SAN GIORGIO

MATERIA E COLORE



SCUDOTERMICO® ISOLAMENTO TERMICO MINERALE

Dalle antiche ricette del costruire produzione di materiali specifici per il restauro monumentale e l'edilizia sostenibile

ISOLARE BENE, VIVERE MEGLIO

Dalle composizioni materiche giunte sino a noi dal passato, intonaco minerale naturale ad alto potere termoisolante, adatto per nuove costruzioni in bioedilizia e per la riqualificazione energetica di vecchi edifici.



ISOLAMENTO MINERALE, TRASPIRANTE, SOSTENIBILE

SCUDOTERMICO® è un intonaco minerale naturale **termoisolante**, ecosostenibile e biocompatibile, a **basso peso specifico** per l'isolamento termico delle murature e dei solai.

Composto di **calce idraulica naturale NHL 5** di alta qualità e da una **miscela di minerali espansi** (vetro riciclato espanso) selezionati in curva granulometrica continua; privo di ogni forma di clinker.

L'intonaco può essere applicato **sia all'interno che all'esterno**, manualmente o con macchina intonacatrice, su murature in pietra, laterizio, tufo o miste.

Grazie alla sua struttura continua con la muratura, **regola in modo naturale le condizioni termo-igrometriche degli ambienti**: protegge dal freddo invernale e dal caldo estivo, assicurando al tempo stesso un'elevatissima traspirabilità.

SPECIFICO PER:

- **Ristrutturazioni di edifici esistenti**, migliorando il comfort abitativo e contribuendo alla riduzione dei consumi energetici.
- **Restauri** in totale compatibilità con i materiali originali utilizzati in passato e preservando l'autenticità storica delle strutture.
- **Nuove costruzioni in bioedilizia**, favorendo l'igroscopicità e la traspirabilità delle pareti, migliorando la salubrità degli ambienti e prevenendo la formazione di umidità e muffe.

CARATTERISTICHE TECNICHE

Conducibilità termica:	$\lambda = 0,068 \text{ W/mK (T1)}$
Resistenza alla diffusione del vapore:	$\mu < 5$
Resistenza al fuoco:	classe A1
Conforme alla norma UNI EN 998-1:	T-CSI-W0
Consumo medio:	4-6 Kg/m² per 10 mm di spessore
Spessore:	massimo 12cm, procedendo a strati di 3 cm alla volta

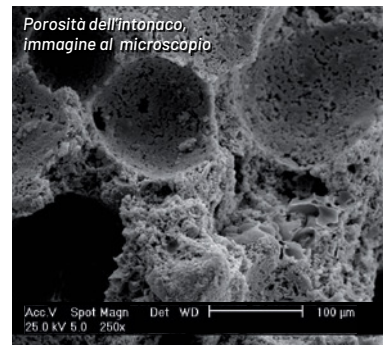


Prodotti certificati CE
secondo UNI EN 998/1:2010



RAZIONALIZZAZIONE MODERNA D'UNA ANTICA INTUIZIONE

Già nell'antichità Vitruvio faceva cenno a siffatte materie: nel suo *De Architectura* (Lib. II, Cap. III) racconta d'aver veduto "nella Spagna ulteriore" usare pietre "pomiciose" così leggere che i conci con esse formati si potevano sostenere sull'acqua. Da questa osservazione nasce lo studio che ha portato Calchèra San Giorgio a formulare la malta isolante Scudotermico®.

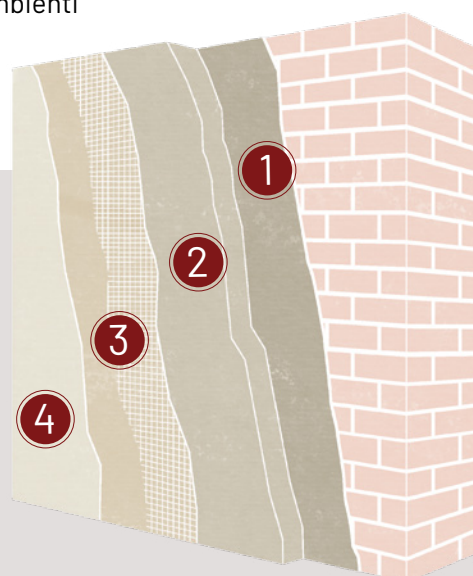


VANTAGGI

- Molto traspirante, evitando fenomeni di condensazione.
- Altamente resistente al fuoco.
- Completamente minerale ed ecologico
- Difesa naturale contro muffe e batteri
- Barriera al freddo invernale e al caldo estivo
- Applicabile sia all'interno che all'esterno
- Mantiene i muri asciutti
- Compatibile con le strutture storiche d'ogni tempo
- Corregge i ponti termici
- Prodotto nel rispetto dell'ambiente e per il benessere abitativo
- Regola le condizioni termo-igrometriche degli ambienti

CICLO APPLICATIVO

1. Rinzafo della muratura con RUDUS RINZAFFO nello spessore di circa 0,5 cm.
2. Intonacatura a strati successivi con malta SCUDOTERMICO®, nello spessore totale richiesto da progetto.
3. Rasatura con RASANTE '900 (nella granulometria a scelta) armato con rete alcali-resistente.
4. Finitura con una delle finiture traspiranti e naturali Calchèra San Giorgio.



MATERIALI SPECIFICI PER:

- Ristrutturazioni e risanamenti di edifici esistenti, migliorando il comfort abitativo
- Restauri di edifici storici in totale compatibilità con i materiali originari utilizzati in passato.
- Nuove costruzioni in bioedilizia, per ambienti salubri e igroscopici.





SCOPRI DI PIÙ

Per informazioni utili ai vostri interventi di restauro e bioedilizia, vi invitiamo a consultare il nostro sito www.calcherasangiorgio.it, dove troverete le schede tecniche dei materiali, insieme a numerosi approfondimenti e soluzioni pratiche.

SERVIZIO TECNICO

Grazie alla competenza dei nostri professionisti, offriamo un supporto tecnico completo in ogni fase: dalla progettazione in studio all'applicazione in cantiere. Per richiedere assistenza tecnica scrivici a: tecnico@calcherasangiorgio.it.

www.calcherasangiorgio.it



**CALCHÈRA
SAN GIORGIO**
MATERIA E COLORE



CALCHÈRA SAN GIORGIO

Zona Industriale 3/A,
38055 Grigno Valsugana (TRENTO),
ITALY

Informazioni:

+39 0461 775515
info@calcherasangiorgio.it

Assistenza tecnica:

+39 0461 776936
tecnico@calcherasangiorgio.it

calcherasangiorgio.it



MISTO
Carta | A sostegno della
gestione forestale responsabile
FSC® C127449